

Liebe Bürgerinnen und Bürger,

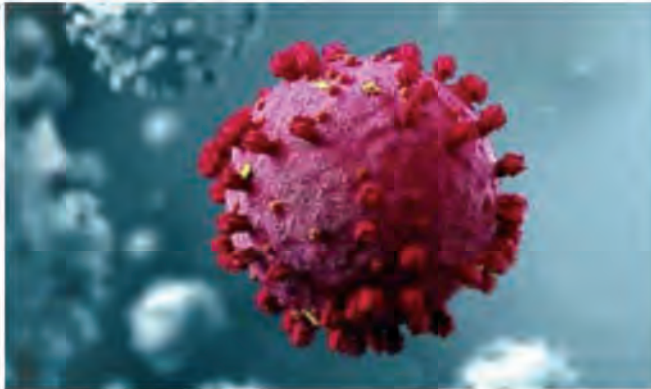
ein kontaktarmes und ruhiges Weihnachtsfest liegt hinter uns und ein Jahreswechsel ohne Feuerwerk und fröhliches Feiern liegt vor uns. Im Vergleich zu vielen anderen Ländern weltweit haben wir zum Glück noch wenig Grund, uns zu beklagen, weil die Versorgung gesichert und das Gesundheitssystem stabil ist. Dennoch schränkt Corona vor allem das Wichtigste ein, das uns Menschen miteinander verbindet und uns Freude am Leben schenkt: die sozialen Kontakte, die spontanen Treffen, die Veranstaltungen und die Feiern.

Gemeinderat und Bürgermeister wünschen Ihnen allen ein gesundes und glückliches Neues Jahr, vor allem aber ein Jahr, das uns allen wieder Möglichkeiten zur persönlichen Begegnung lassen wird.

Ihr Bürgermeister  
Andreas Scharf



## WICHTIGE INFOS ZU CORONA!



Liebe Kinder, liebe Jugendliche, liebe Erwachsenen,

inzwischen hat es sicher jeder gemerkt, dass sich unser Land in einer sehr angespannten Situation befindet. Obwohl außer Arbeiten und Einkaufen nahezu alles untersagt ist, sinken die Zahlen nicht so deutlich wie notwendig und erhofft. Die Hoffnung auf einen Impfstoff allein wird daran kurzfristig nichts ändern. Deshalb ist jede und jeder Einzelne aufgefordert, Abstand zu halten und die Regeln einzuhalten.

**Nur gemeinsam können wir erreichen, dass die Inzidenzwerte sinken und die Kontaktbeschränkungen wieder aufgehoben werden.**

Die aktuell wichtigsten Punkte in Bezug auf unsere Gemeinde finden Sie auf der nächsten Seite (Kinderbetreuung, Freizeit- und Spielplätze).

## VHS GRABEN

Wegen der Pandemie musste die vhs Graben in diesem Jahr zwei Mal den Kursbetrieb einstellen. Sobald wieder Präsenzangebote möglich sind, wird die vhs die Kurse wieder aufnehmen. Infos zum aktuellen Stand werden Anfang 2021 auf der Homepage der vhs veröffentlicht, das Programmheft für das Frühjahr-/Sommersemester 2021 soll spätestens Anfang Februar aufliegen.

Die örtlichen vhs-Leitungen Silvia Dietrich und Viktoria Hadersdorfer bedanken sich bei allen Kursteilnehmer\*innen für das Interesse und das Verständnis und wünschen ein gesundes und glückliches neues Jahr.

## KINDERBETREUUNG

Die meisten Fragen drehen sich um die Betreuung der Kinder in der Krippe und in den Kitas. Die Vorgabe der Regierung ist eindeutig: **alle Einrichtungen sind bis 10. Januar 2021 geschlossen**. Im Moment deutet nichts darauf hin, dass sich die Situation danach ändern wird. Wir könnten daher nur allen Eltern empfehlen, schon heute vorsichtshalber davon auszugehen, dass die Kitas auch danach noch geschlossen sein könnten.

Ab dem **11.01.2021** gibt es in allen Einrichtungen eine Notbetreuung. Diese Notbetreuung kann aber nur von Eltern in Anspruch genommen werden, die sich nicht selbst um ihre Kinder kümmern können und auch keine andere Möglichkeit zur Betreuung ihrer Kinder haben. Im Regelfall können das nur Familien sein, in denen alle Elternteile arbeitsvertragliche Pflichten erfüllen müssen.

**Bitte bedenken Sie:** je weniger Kinder in der Einrichtung sind, desto geringer ist das Infektionsrisiko für Beschäftigte, Kinder und Eltern. Nur so können wir sicherstellen, dass die Notbetreuung aufrechterhalten werden kann und die Schließung ganzer Gruppen oder gar einer kompletten Einrichtung vermieden werden kann.



Bereits der erste Appell der Gemeinde hat einigen Unmut bei den Eltern ausgelöst. Das ist verständlich, man sollte jedoch nicht vergessen, dass die Gemeinde weder für das Virus noch für die gesetzlichen Vorgaben verantwortlich ist. Die Gemeinde gibt nur den Appell der Regierung an die Eltern weiter.

## SKATERPLATZ, BOLZPLATZ

Die Regierung hat mit der letzten Verordnung die Nutzung von Skaterplätzen und Bolzplätzen verboten. Wir haben darauf mit Schildern am Zaun der Freizeitanlage zwar hingewiesen, dennoch sehen wir ständig größere Gruppen von Kindern. Nur der Spielplatz darf noch genutzt werden, allerdings nur, wenn die Eltern dabei sind.



Es ist zwar nachvollziehbar, dass die Kinder sich austoben wollen, aber die Regeln sind leider unmissverständlich.

**Wir appellieren dringend an alle Eltern, ihre Kinder vom Skaterplatz und vom Bolzplatz fernzuhalten** (auch wenn es schwerfällt).

## WOHIN MIT DEM WEIHNACHTSBAUM?

Wegen der Pandemie dürfen die Vereine in diesem Jahr die Weihnachtsbäume **nicht** einsammeln. Wir bitten Sie daher, die Bäume diesmal nach Möglichkeit selbst zu entsorgen.

Wer dazu keine Möglichkeit hat, kann den Baum **am Samstag, den 9. Januar 2021** an folgenden Stellen abgeben:

- **Graben** Festplatz Via-Claudia-Weg
- **Lagerlechfeld** Parkplatz Turnhalle Jahnstraße

Bitte legen Sie die Bäume nicht in öffentliche Grünflächen oder auf die Straße.

Vielen Dank für Ihr Verständnis.

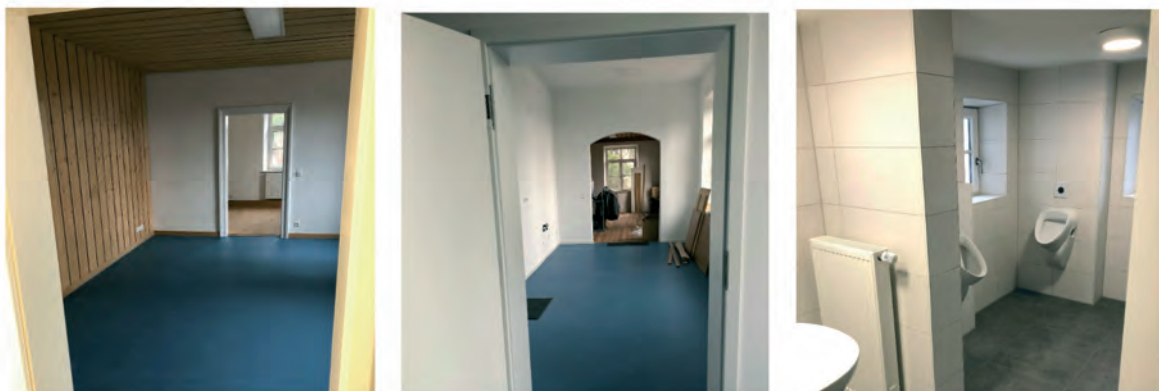


## ALTE SCHULE KIRCHBERGSTRASSE

Die Alte Schule wurde 2020 für rund 550.000 € saniert und barrierefrei umgebaut. Die Kellerumfassung wurde trockengelegt, erneuert wurden unter anderem die Elektroinstallation, die Heizung, die Bodenbeläge, der Außenputz, die Eingangstüren und die Sanitäranlagen. Mit der Rampe am Nordeingang und dem neuen Aufzug sind alle Räume barrierefrei erreichbar. Bei Gottesdiensten steht künftig ein öffentliches WC zur Verfügung, erreichbar über den Haupteingang.

Planung und Bauleitung wurden dem Architekturbüro Degle, Königsbrunn, übertragen. Etwa 240.000 € erhielt die Gemeinde als Zuschuss aus der Städtebauförderung. Der Dank der Gemeinde gilt neben dem Planungsbüro allen beteiligten Baufirmen, Herrn Philipp vom Büro Degle und dem Bautechniker der Gemeinde, Michael Wunsch, für die Bauaufsicht und der Regierung von Schwaben und dem Büro Die Staedtebau, Augsburg, für die Abwicklung des Förderantrags.

Das Obergeschoß steht dem Musikverein Graben als Proberaum, Lagerbereich für Instrumente, Noten und Trachten und als kleines Vereinsheim zur Verfügung. Im Erdgeschoß wurde ein Teil an die Musikschule Lechfeld vermietet, im östlichen Teil stehen zwei Proberäume für die freie Musikszene zur Verfügung.



## ÖFFNUNGSZEITEN UND ANSPRECHPARTNER

### Rathaus

Rathausplatz 1

Telefon 08232 9621-0, Telefax 08232 9621-38  
poststelle@graben.de, www.graben.de

Montag bis Freitag 8.00-12.00 Uhr  
Dienstag 15.00-18.00 Uhr  
Donnerstag 15.00-17.00 Uhr

### Gemeindebücherei

Via-Claudia-Weg 4

Telefon 08232 9646-14  
buecherei@graben.de, www.graben.de



**Während der Ferien geschlossen.**

### Mobile Kinder- und Jugendarbeit

Sebastian Finkenberger

Telefon 08232 9681928 oder Telefax 1846650  
Mobil 0176 23972331, s.finkenberger@kjr-augsburg.de  
www.junges-lechfeld.de

### Jugendhaus Graben

Matthias Schäfer, Kinder- und Jugendreferent

Via-Claudia-Weg 5a (neben der Grundschule)  
Telefon 08232 18 46 650 oder 0171 41 03 753  
m.schaefer@kjr-augsburg.de

**Während der Ferien geschlossen.**

### NOTRUF

Polizeinotruf	Telefon 110
Rettungsdienst	Telefon 112
Feuerwehr	Telefon 112
Ärztlicher Bereitschaftsdienst	Telefon 116 117
Klinik Schwabmünchen	Telefon 08232 508-0
Zahnärztlicher Notruf	www.notdienst-zahn.de
Apotheken-Notdienst	Telefon 0800 00 22833
Störung Gas	Telefon 0800 182 8384
Stromausfall	Telefon 0800 539 638 0
Wasserrohrbruch	Telefon 0151 55141 141

### Psychologische Jugendberatung

**Ängste? Sorgen Zweifel? Überforderung?**

Rat und Hilfe für Jugendliche ab 12 Jahren  
11.01.2021 ab 19.30 Uhr im Jugendhaus Graben

www.junges-lechfeld.de/jugendsprechstunde

### Gleichstellungsbeauftragte

Sabine Wegertseder

Rathausplatz 1, 86836 Graben  
Telefon 08232 9621-12  
sabine.wegertseder@graben.de

### Helferpool Graben

Karina Pade

Rathausplatz 1, 86836 Graben  
Telefon 08232 9621-20  
Karina.pade@graben.de

### Wertstoffhof

Angerstraße

Telefon 08232 9621-13  
Mittwoch 17.00-18.00 Uhr und Samstag 10.00-12.00 Uhr

### Bauschutt und Gartenabfälle

Deponie nördlich von Graben

Fa. Zienecker

**Geschlossen**

## LEERUNG DER MÜLLTONNEN

Restmülltonne/Container Samstag, den 02.01.2021

Der Abfallwirtschaftsbetrieb weist darauf hin, dass die Tonnen ab 6.30 Uhr mit dem Griff zur Straßenseite am Übergang vom zugehörigen Grundstück zur Straße stehen müssen.

Alle Termine und Verschiebungen enthält der Abfallklender und die AbfallApp unter [www.awb-landkreis-augsburg.de](http://www.awb-landkreis-augsburg.de)



### IMPRESSUM

Das Gräbinger Infoblättle erscheint monatlich und wird an alle erreichbaren Haushalte verteilt.  
Herausgeber und Redaktion: Gemeinde Graben, Rathausplatz 1, 86836 Graben, www.graben.de  
Gestaltung: Winkler Werbung GmbH, www.winkler-werbung.de

Ansprechpartner: Andreas Scharf, Tel. 08232 9621-22, andreas.scharf@graben.de